



**PASVALIO KRAŠTO MUZIEJAUS
BENDROJO NAUDOJIMO ERDVIŲ REMONTO IR INTERJERO ATNAUJINIMO
PROJEKTAS**

Užsakovas:
PASVALIO KRAŠTO MUZIEJUS

Architektai:
MB "MENAS IR JĖGA"

2023

PAGRINDINIŲ ERDVIŲ VIZUALIZACIJOS





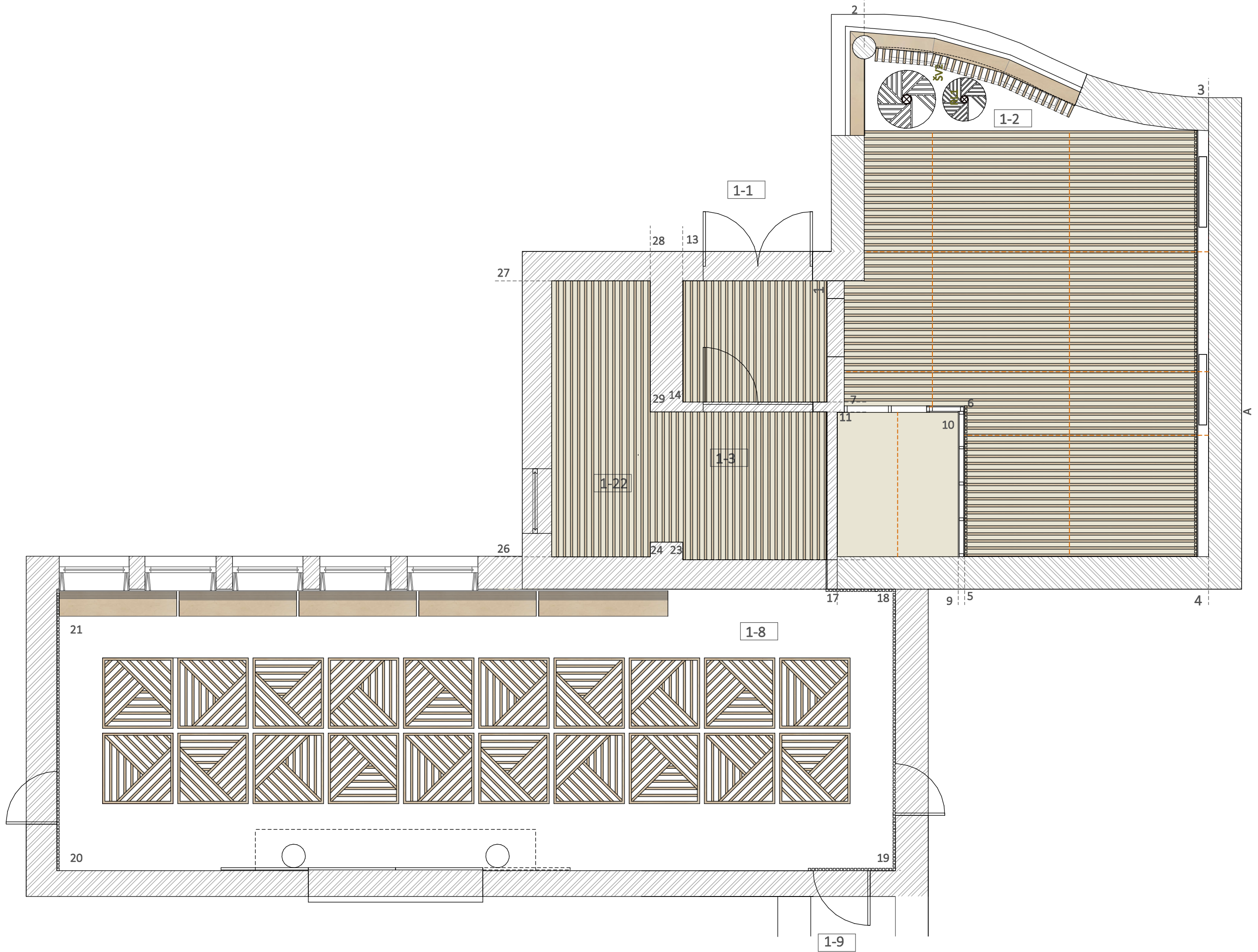


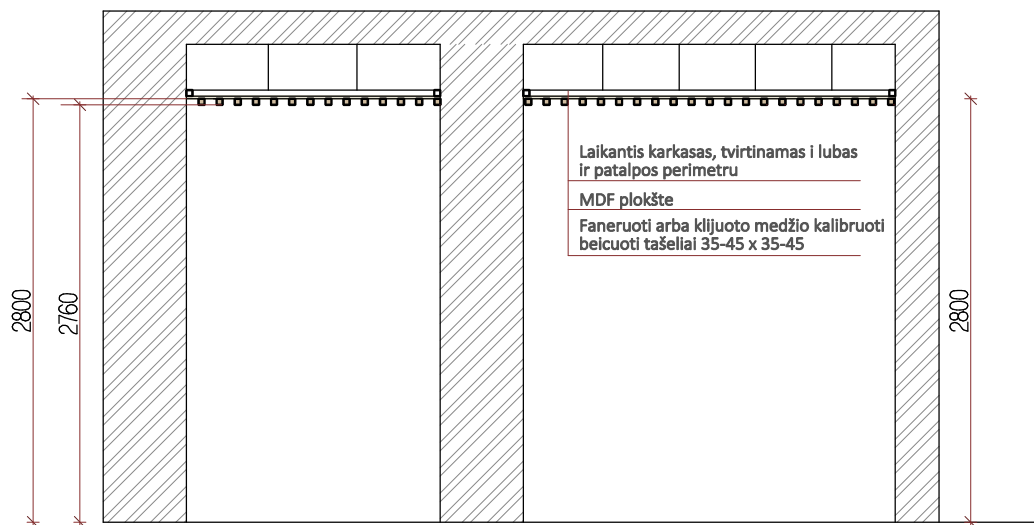
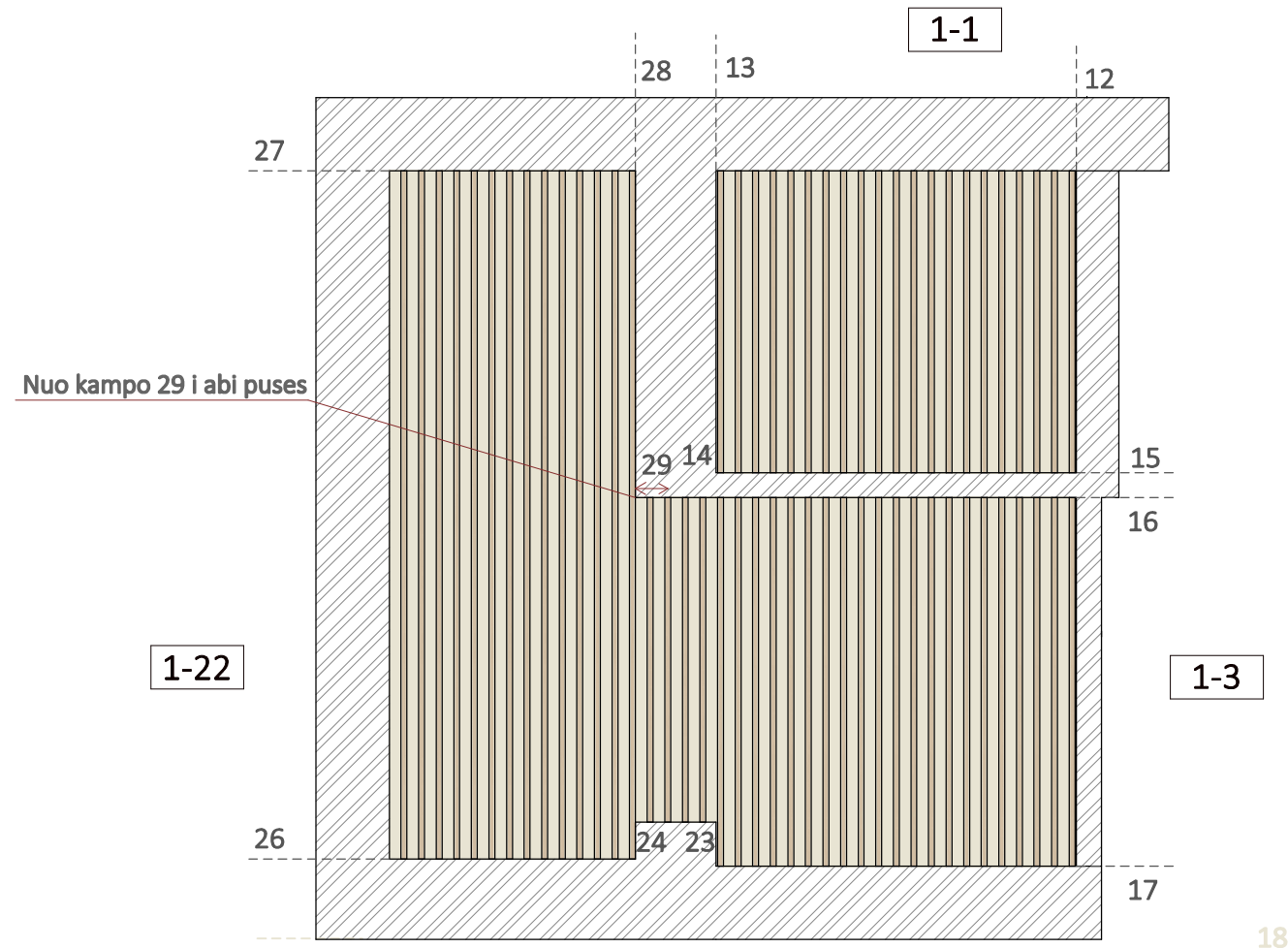
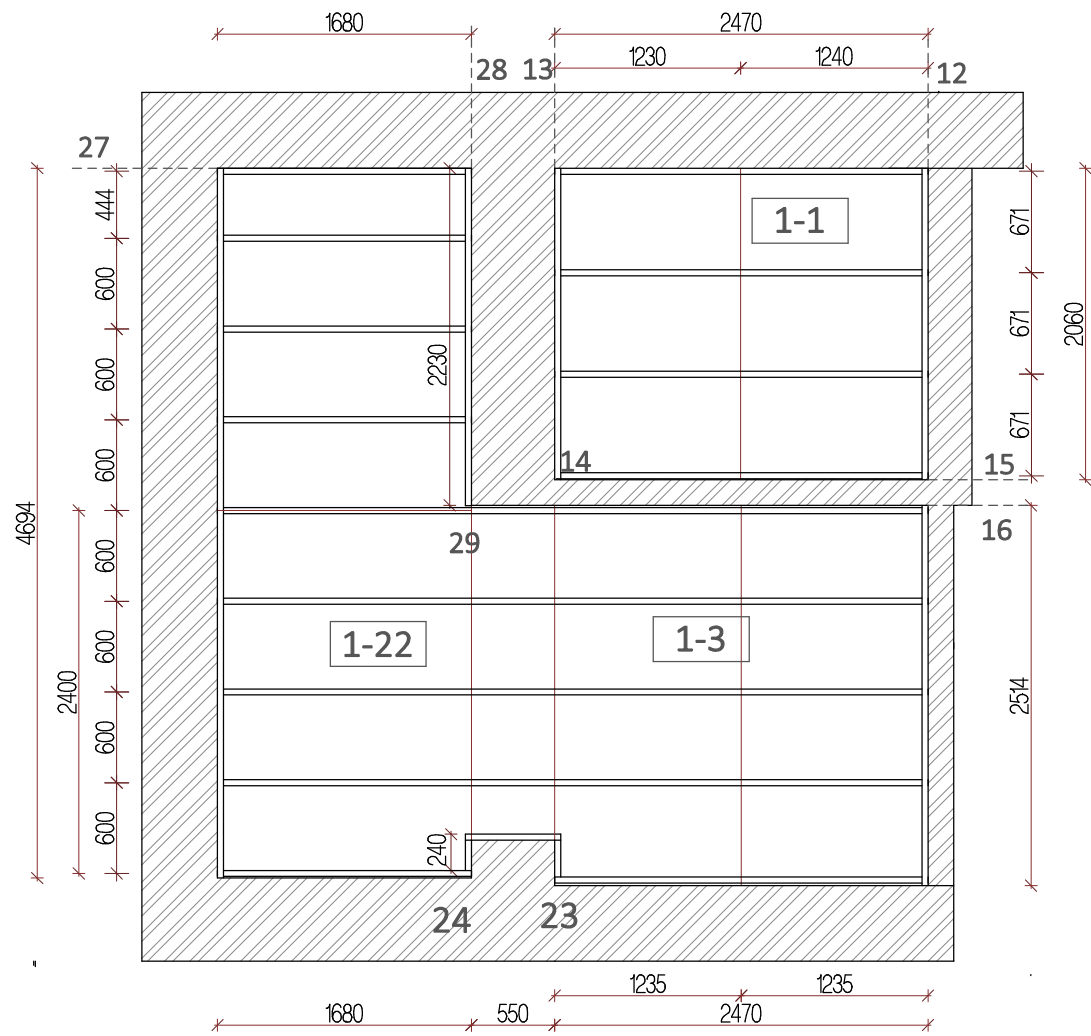






BRĚŽINIAI

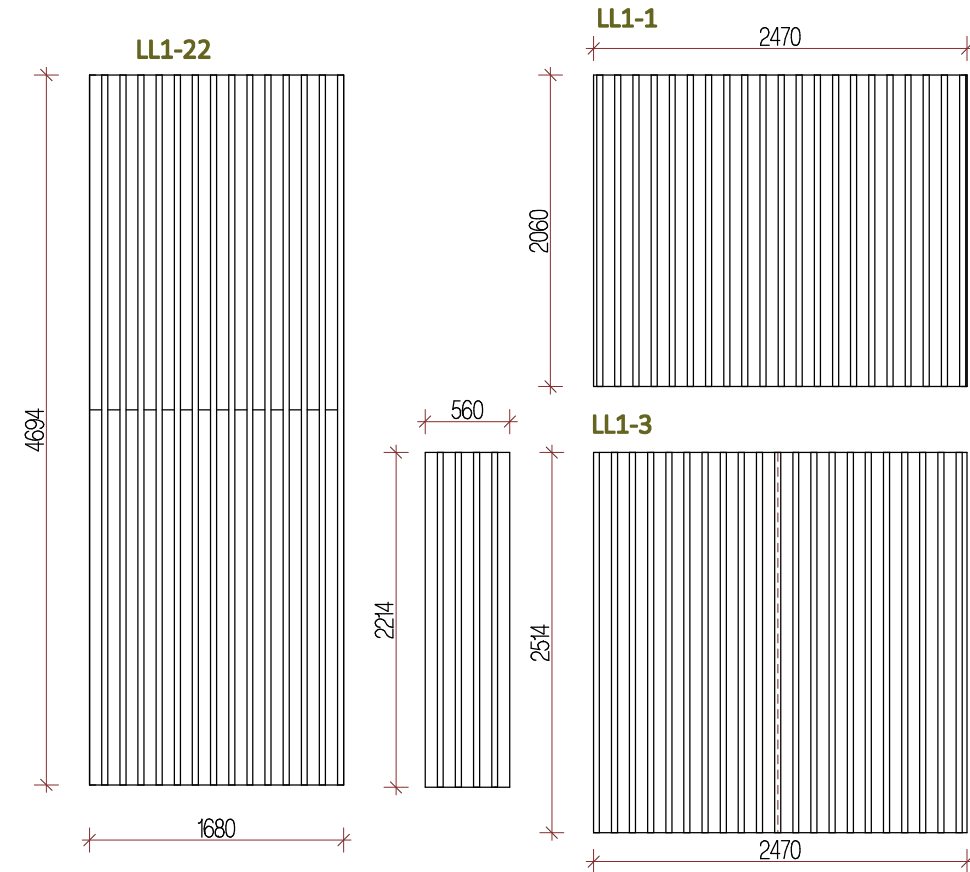




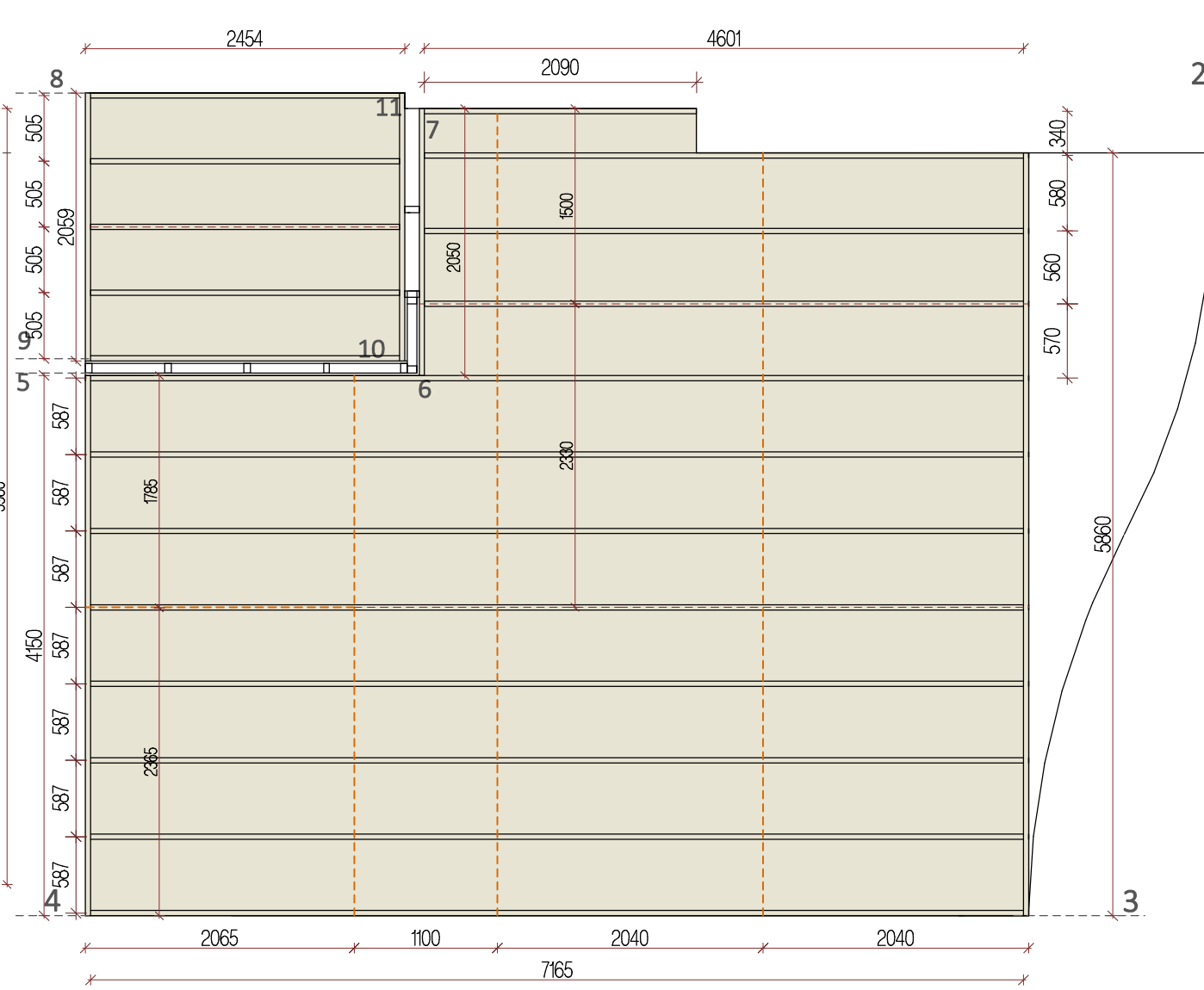
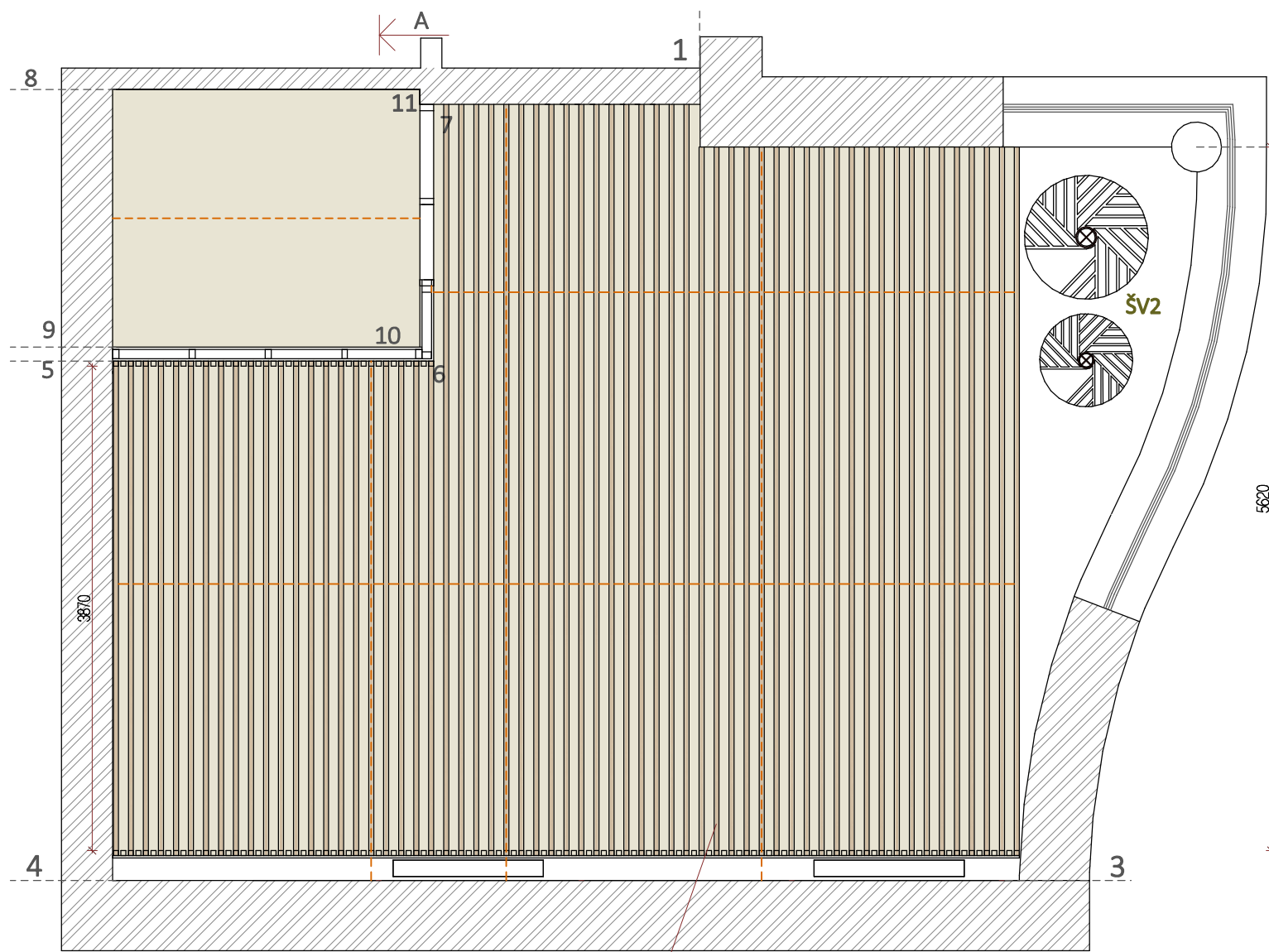
Laikantis karkasas, tvirtinamas i lubas ir patalpos perimetru
MDF plokšte
Faneruoti arba klijuoto medžio kalibruoti beicuoti tašeliai 35-45 x 35-45

Laikantis karkasas kabinamas nuo perdangos ir tvirtinamas prie sienu patalpos perimetru
Tašeliu vietas gali buti koreguojamos pagal plokštes matmenis ir apdailiniu tašeliu vietas
Prie karkaso tvirtinama MDF ar alternatyvi plokšte, dažyta NCS S 1005 Y20R. Išilgines plokščių jungimo vietas turi dengti tašeliai
Plokštes daliu dydžiai gali buti koreguojami, atsižvelgiant i žaliavos matmenis
Prie plokštes tvirtinami tašeliai 35-45x35-45 mm (prikalami pasleptomis vinimis arba kitu budu)
Tarpas tarp tašeliu apie 80 mm

- Tašeliai beicuojami dažyve Tikkurila 5062 Tuohi arba lygiavercių produktu
- MDF arba alternatyvi plokšte, dažyta NCS S 1005 - Y20R

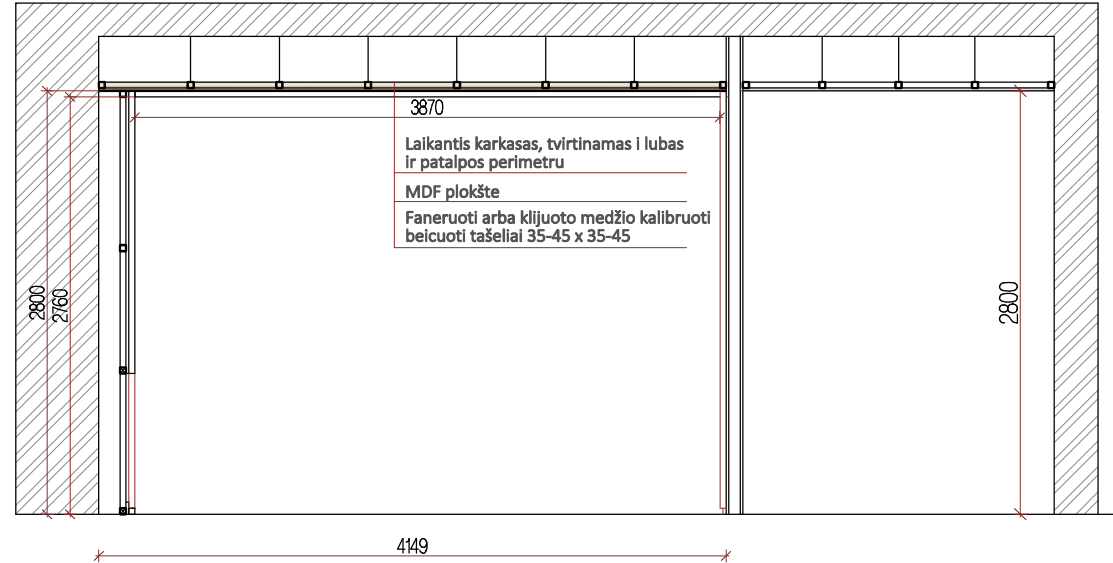


MATMENIS TIKSLINTI VIETOJE



- Laikantis karkasas kabinamas nuo perdangos ir tvirtinamas prie sienu patalpos perimetru**
- 8 vnt
 - 1 vnt
 - 3 vnt
 - 1 vnt
 - 5 vnt
 - 1 vnt
 - 2 vnt

- Mediniai tašeliai 35-45 x 35-45 mm, tvirtinami prie plokštes**
- 3870
 - 5960 22 vnt
 - 5620 17 vnt
 - 5620 22 vnt
 - 587 587 587 587 587 587 485 525 515 495

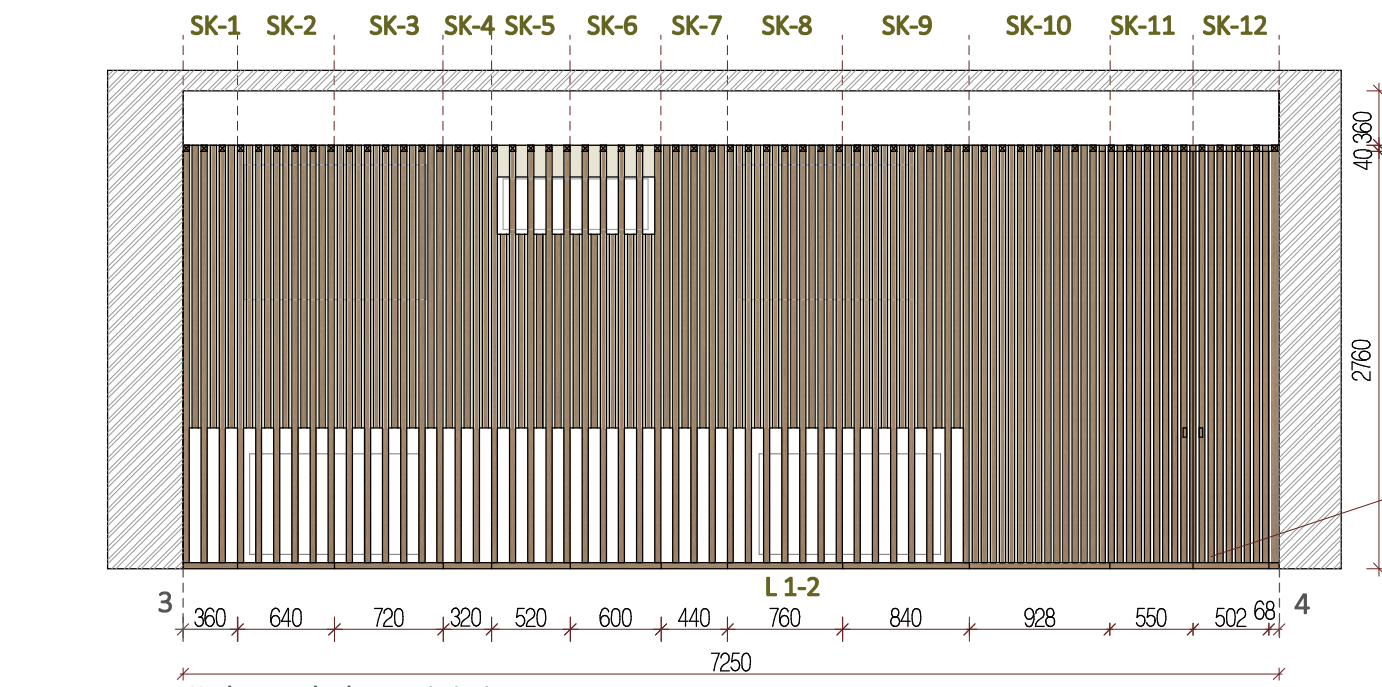


Laikantis karkasas, tvirtinamas i lubas ir patalpos perimetru
MDF plokšte
Faneruoti arba klijuoto medžio kalibruoti beicuoti tašeliai 35-45 x 35-45

Laikantis karkasas kabinamas nuo perdangos ir tvirtinamas prie sienu patalpos perimetru
Tašeliu vietas gali buti koreguojamos pagal plokštes matmenis ir apdailiniu tašeliu vietas
Prie karkaso tvirtinama MDF ar alternatyvi plokšte, dažyta NCS S 1005 Y20R. Išilgines plokščių jungimo vietas turi dengti tašeliai 43,8 m2
Plokštes daliu dydziai gali buti koreguojami, atsižvelgiant i žaliavos matmenis
Prie plokštes tvirtinami tašeliai (prikalami pasleptomis vinimis arba kitu budu)
Tarpas tarp tašeliu - lygus dviejų tašeliu plociui ir turi sutapti su kas antru sieniniu tašeliu

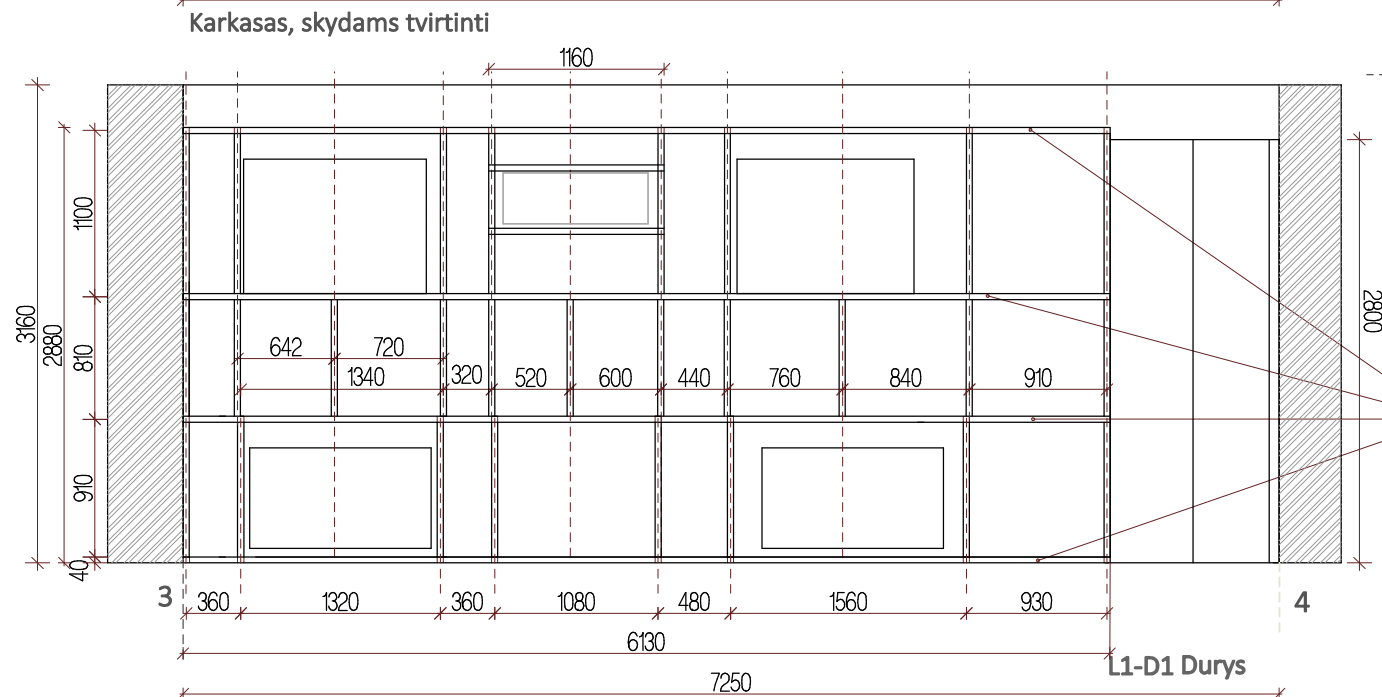
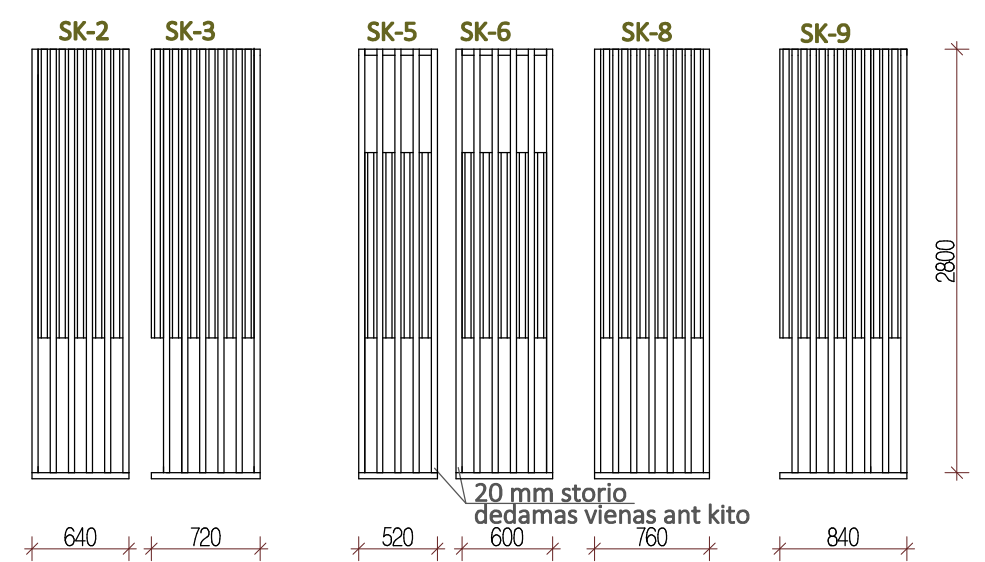
- Tašeliai beicuojami dažyve Tikkurila 5062 Tuohi arba lygiavercių produktu
- MDF arba alternatyvi plokšte, dažyta NCS S 1005 - Y20R

MATMENIS TIKSLINTI VIETOJE



Tašeliai 35-45 x 35-45
tvirtinami prie esamų durų
įvertinant pilna durų atidarymą

Nuimami skydai



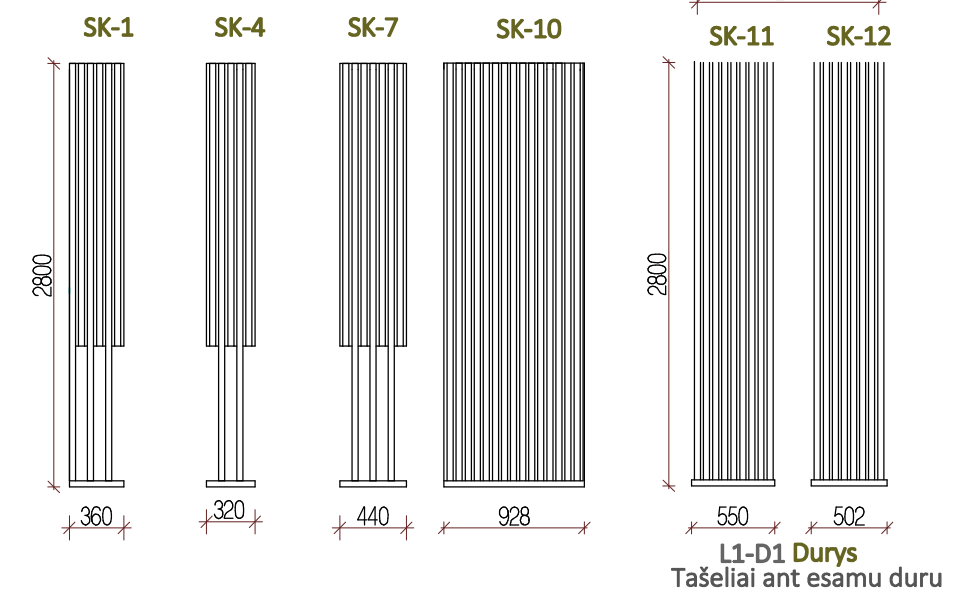
Faneruoti arba klijuoto medžio kalibruoti
beicuoti tašeliai 35-45 x 35-45

MDF plokštė arba lygiavertė 16-18 mm

Laikantis karkasas 140-150x40-50 mm

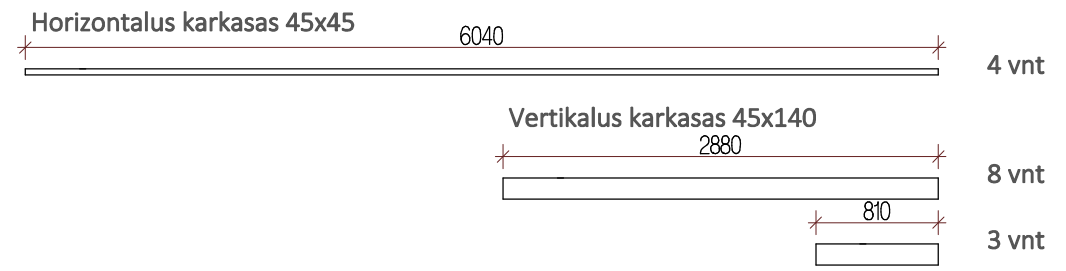
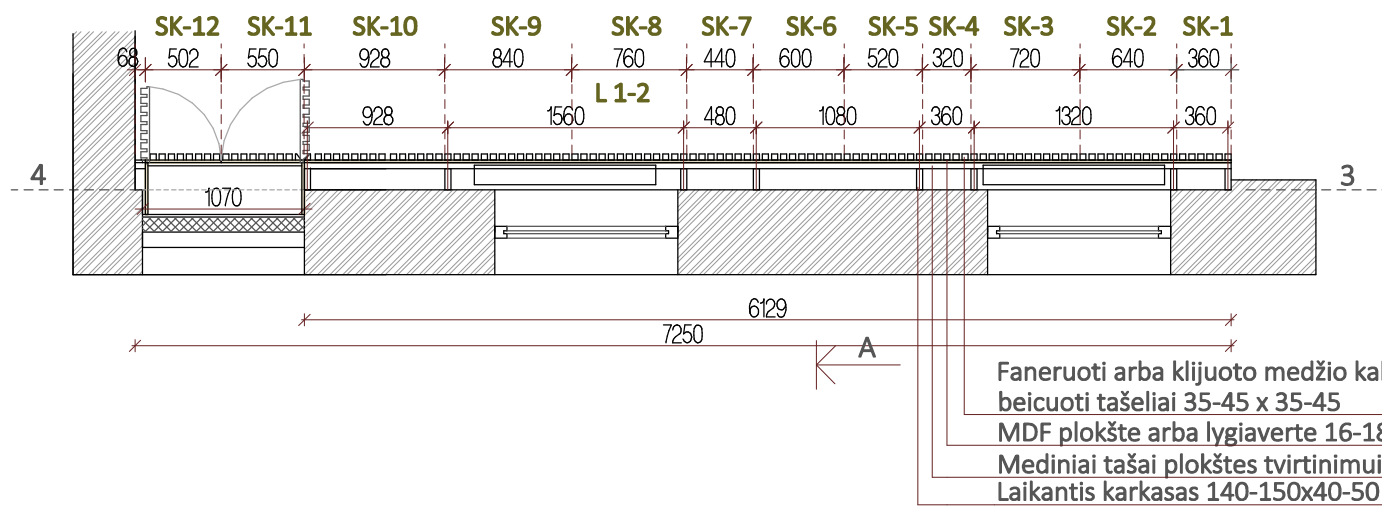
Mediniai tašai plokštės tvirtinimui
40-50x40-50 mm

Nenuimami skydai



Skydai -18 mm MDF plokštė, dažyta NCS S 1005-Y20R spalva. Prie jos tvirtinami kalibruoti 35-45x35-45 mm tašeliai, dengti dažyve Tikkurila 5062 Tuohi arba analogišku produktu.

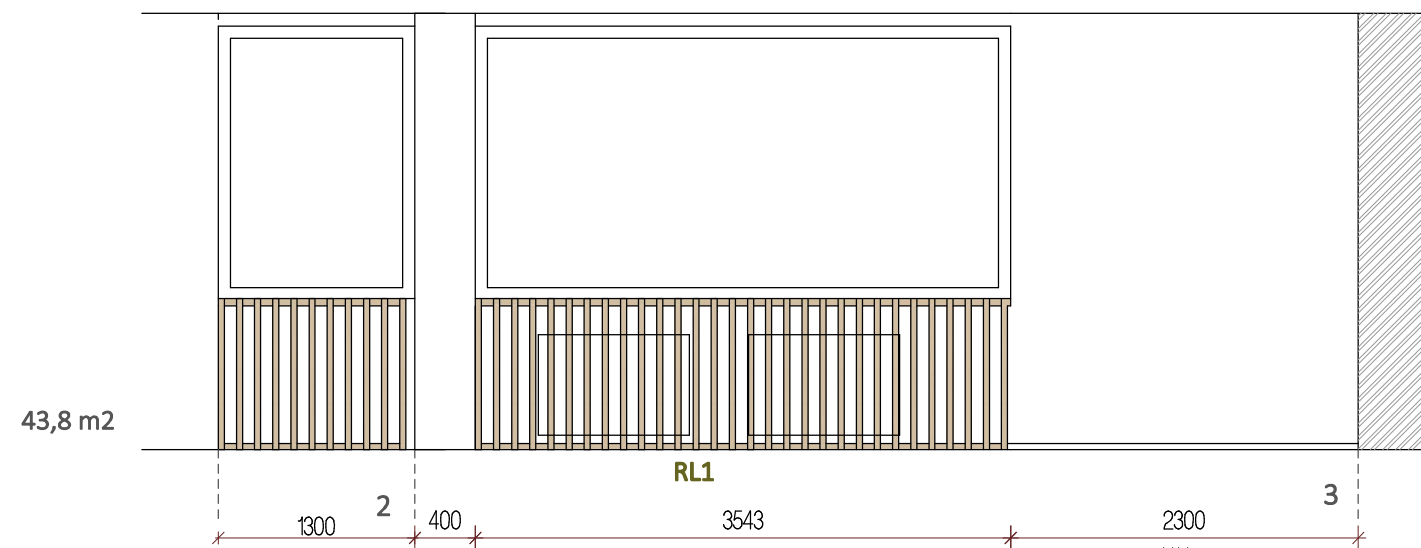
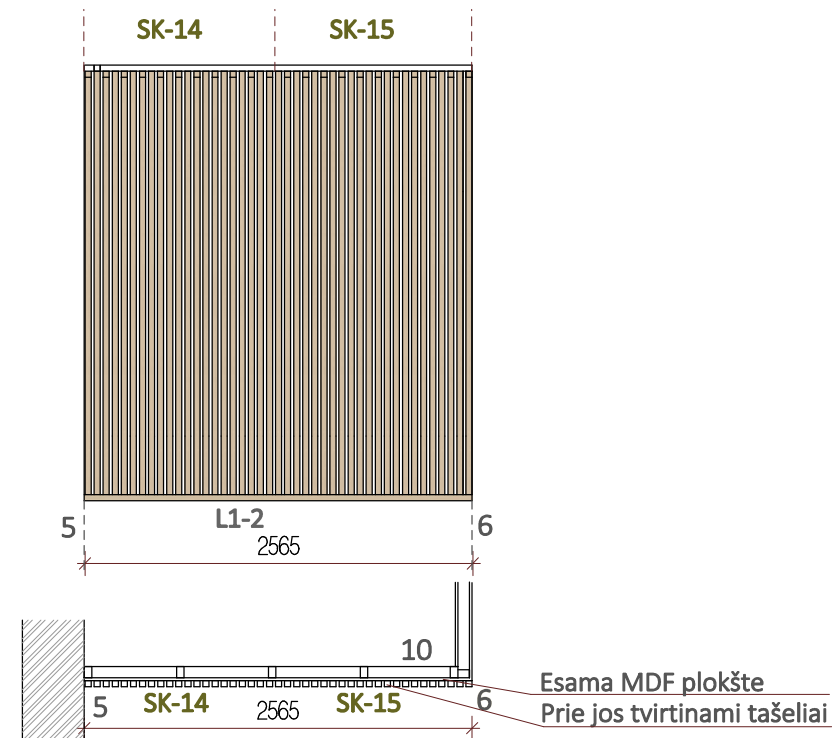
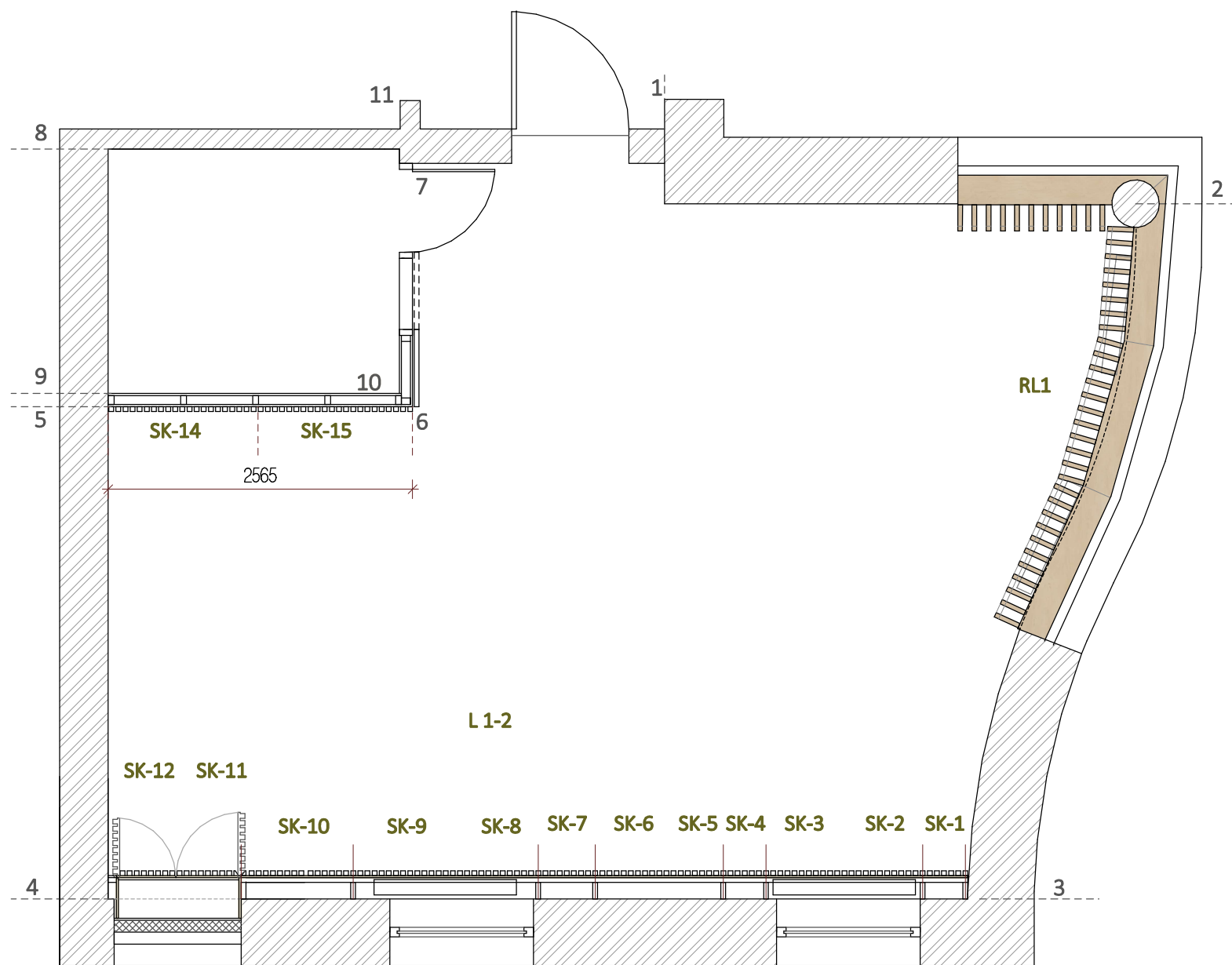
Dalis skydu turi būti nuimamai



Tašeliai beicuojami dažyve Tikkurila 5062 Tuohi arba lygiaverciu produktu

MDF arba lygiavertė plokštė, dažyta NCS S 1005 - Y20R

MATMENIS TIKSLINTI VIETOJE

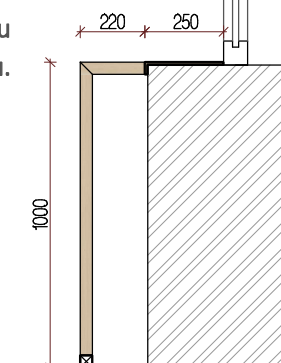


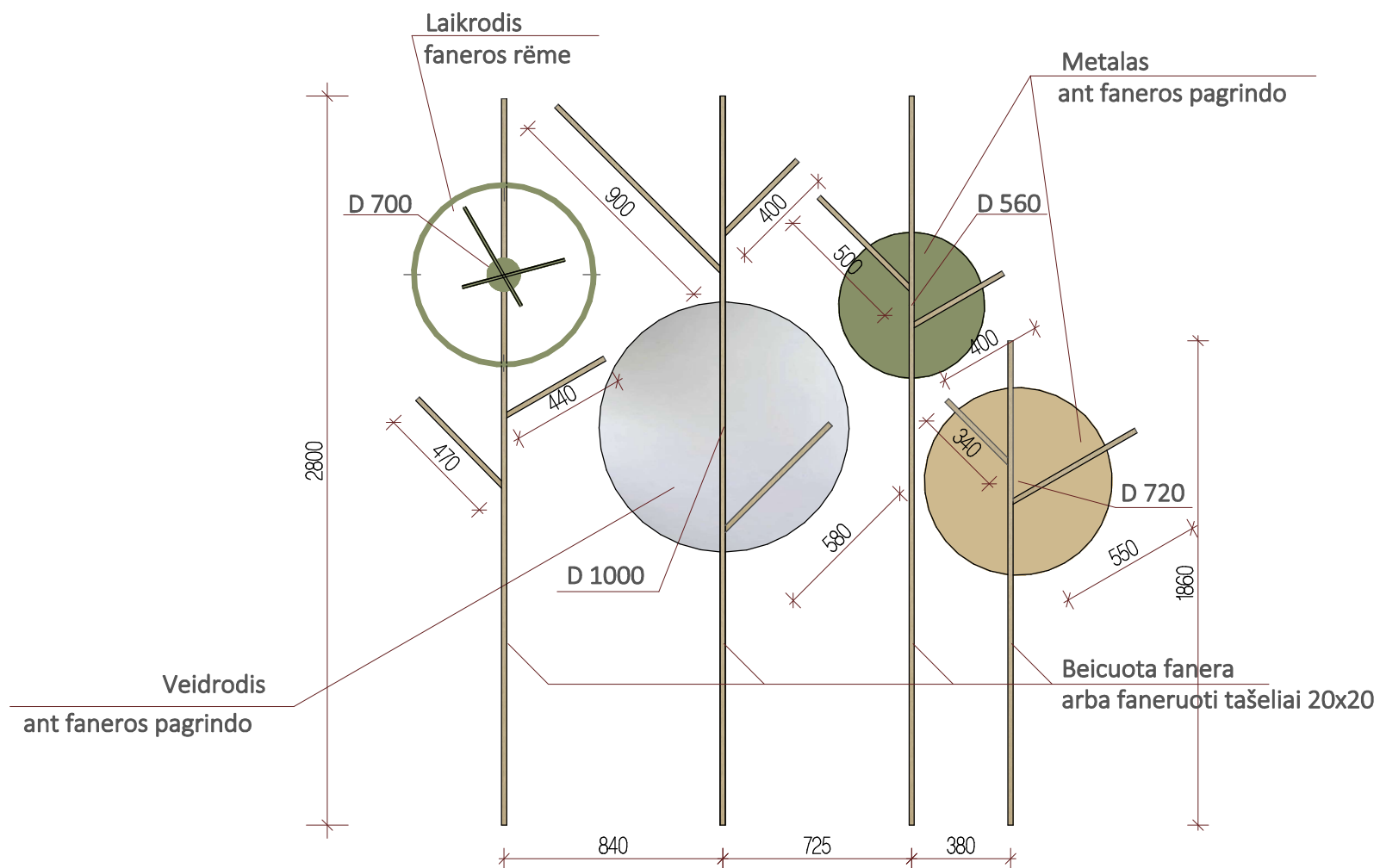
Išklotineje 5-6 prie esamos MDF plokštes kas maždaug 20 mm tvirtinami tašeliai 35-45x35-45 mm

 Tašeliai beicuojami dažyve Tikkurila 5062 Tuohi arba lygiaverciu produktu

RL1 Radiatoriaus uždengimas 35-45x35-45 mm statramsčiai su 80 mm tarpu
 Esamos palangės dengiamos 9 mm fanera, suklijuota kampu.
 Beicuojama Tikkurila 5062 Tuohi arba analogišku produktu

MATMENIS TIKSLINTI VIETOJE

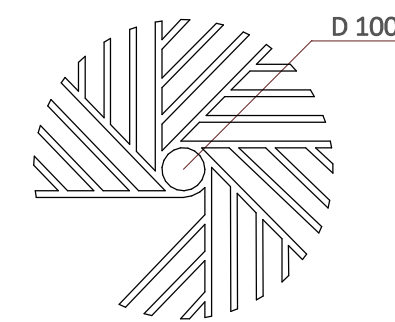
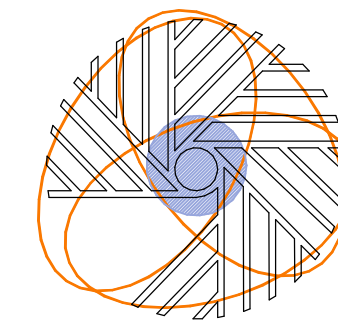
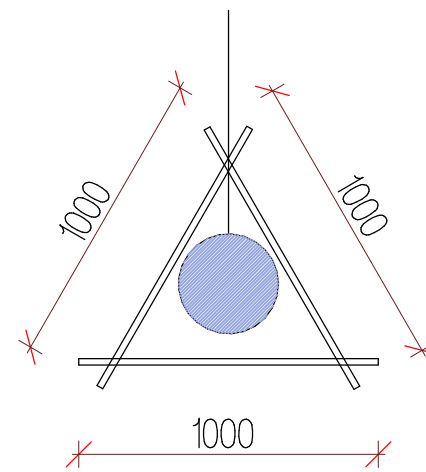
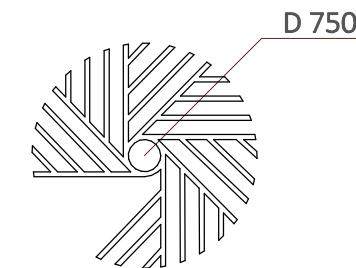
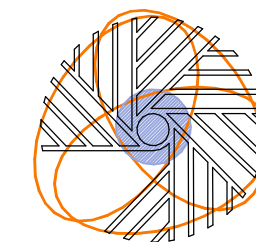
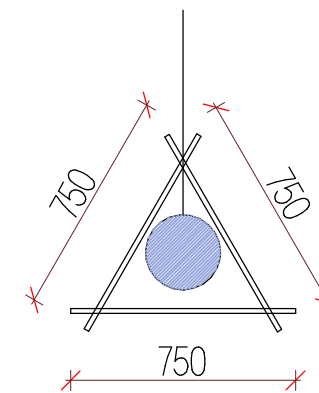




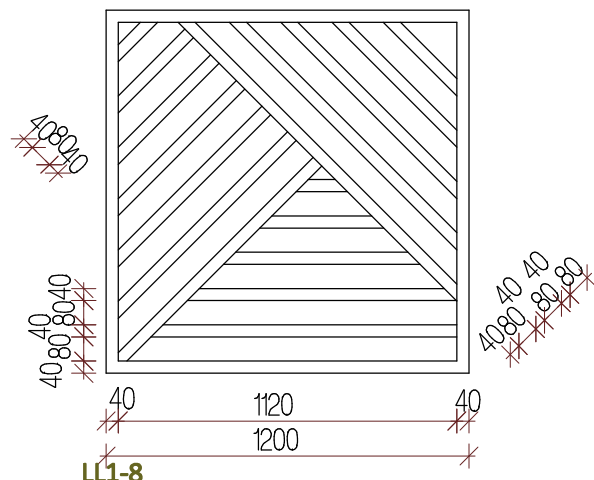
V 1-3



Tašeliai ar fanera beicuojami dažyve Tikkurila 5062 Tuohi arba lygiaverciu produktu



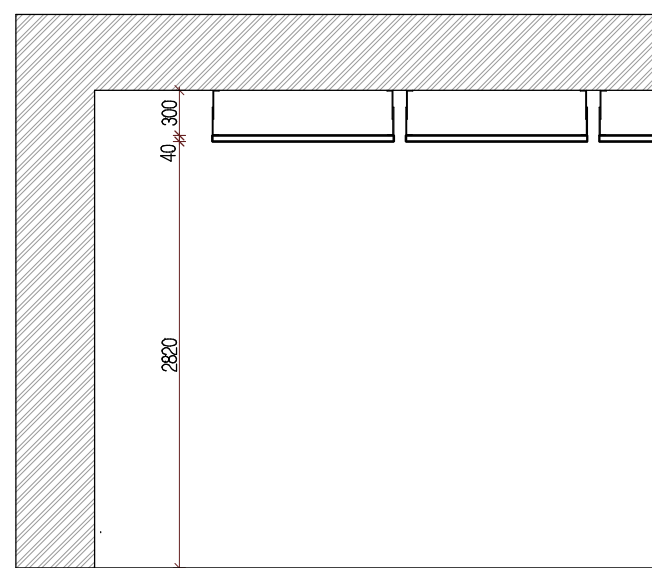
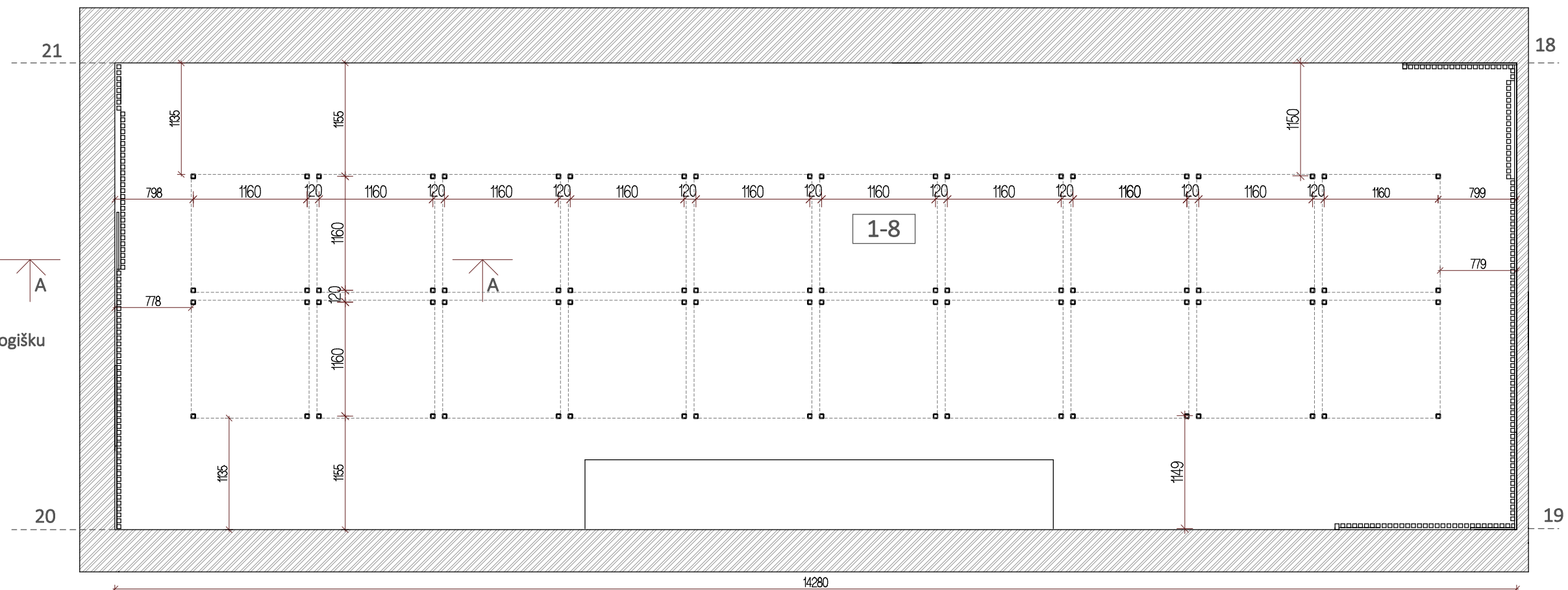
Beicuota fanera 16-21 mm
Beicuojama dažyve Tikkurila 5062 Tuohi arba lygiaverciu produktu



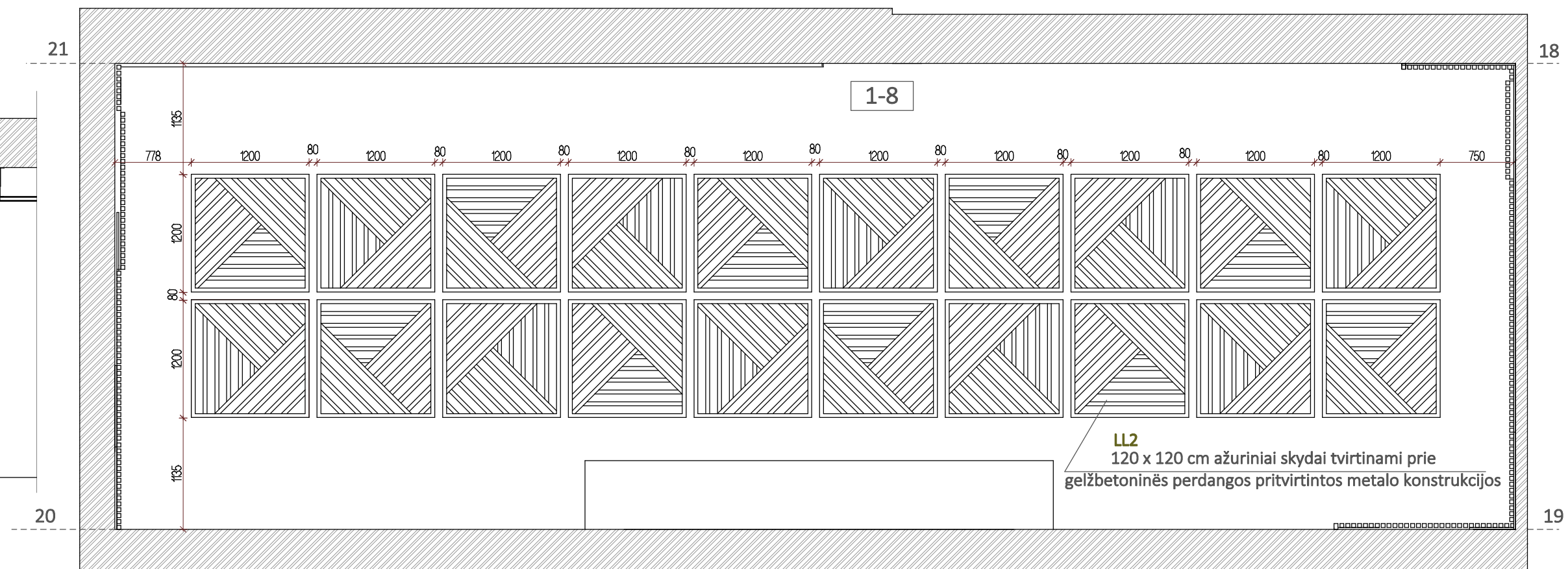
LL1-8
 Skydas 1200x1200 mm, frezuotas iš faneros, dengtos dažyve Tikkurila 5062 Tuohi arba analogišku produktu

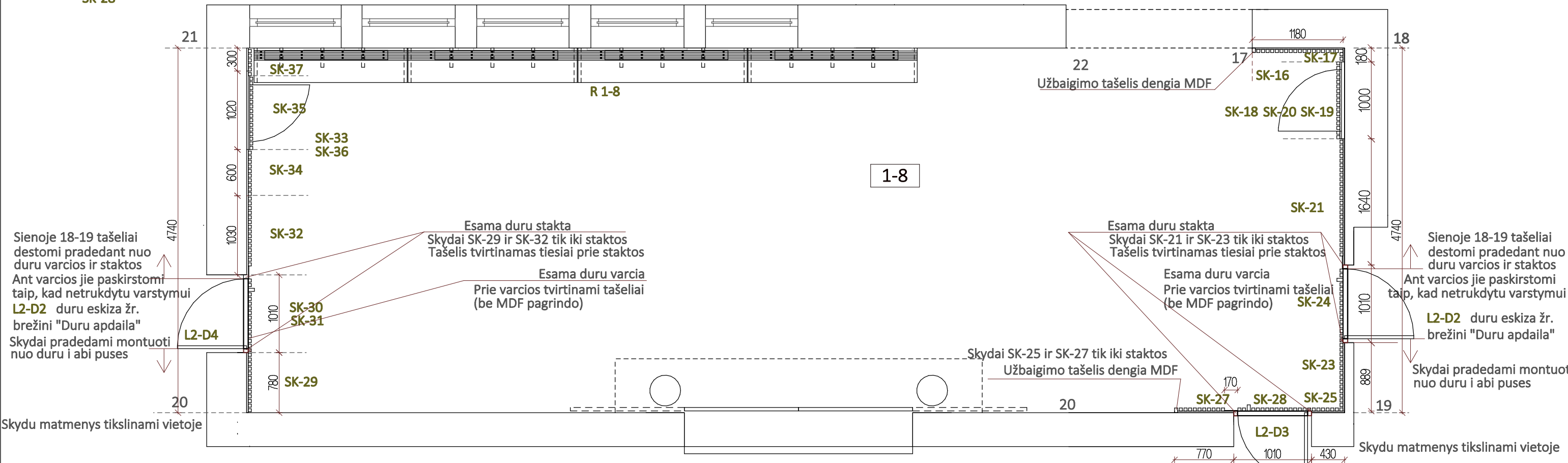
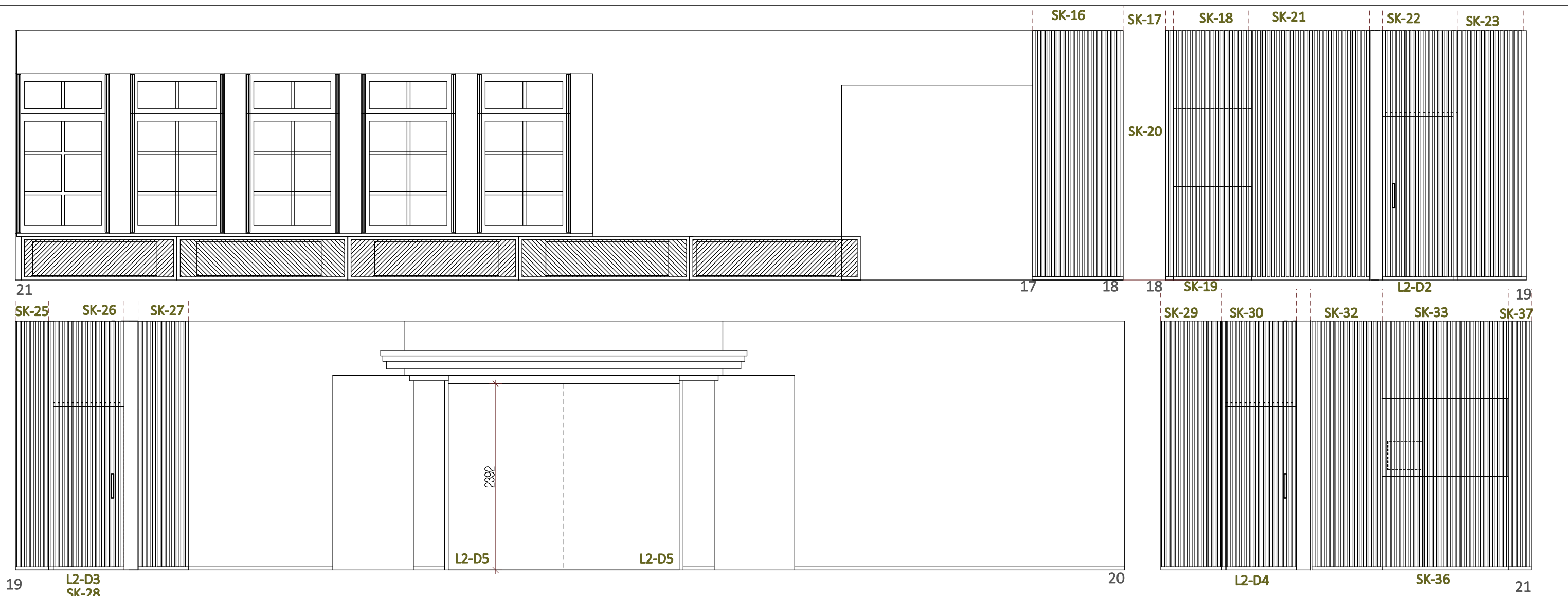
Arba klijuotas iš tašeliu 35-45x35-45 mm dengtu dažyve Tikkurila 5062 Tuohi arba analogišku produktu.

MATMENIS TIKSLINTI VIETOJE



PJUVIS A-A





Sienoje 18-19 tašeliai
destomi pradedant nuo
duru varcios ir staktos
Ant varcios jie paskirstomi
taip, kad netrukdytu varstymui
L2-D2 duru eskiza žr.
brežini "Duru apdaila"
Skydai pradedami montuoti
nuo duru i abi puses

Esama duru stakta
Skydai SK-29 ir SK-32 tik iki staktos
Tašelis tvirtinamas tiesiai prie staktos

Esama duru varcia
Prie varcios tvirtinami tašeliai
(be MDF pagrindo)

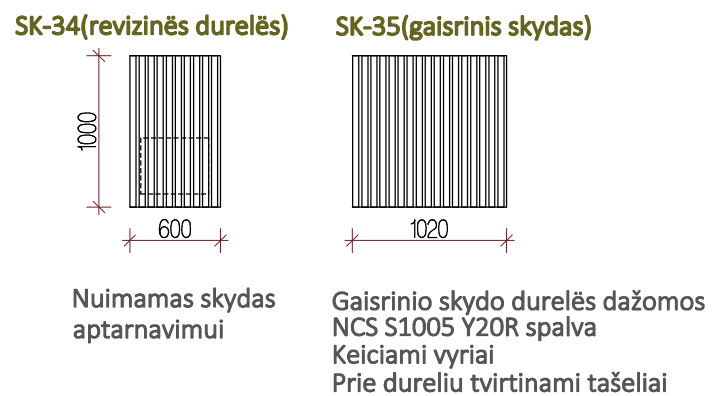
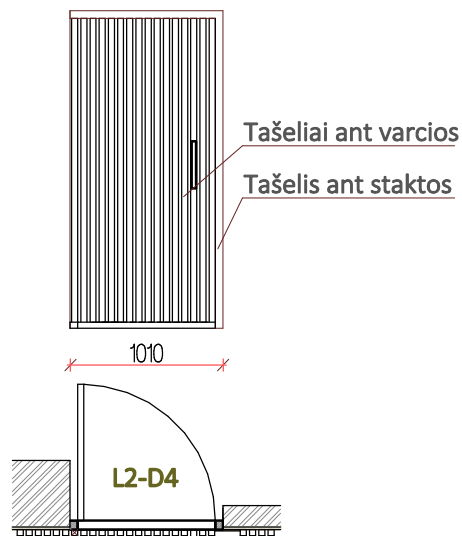
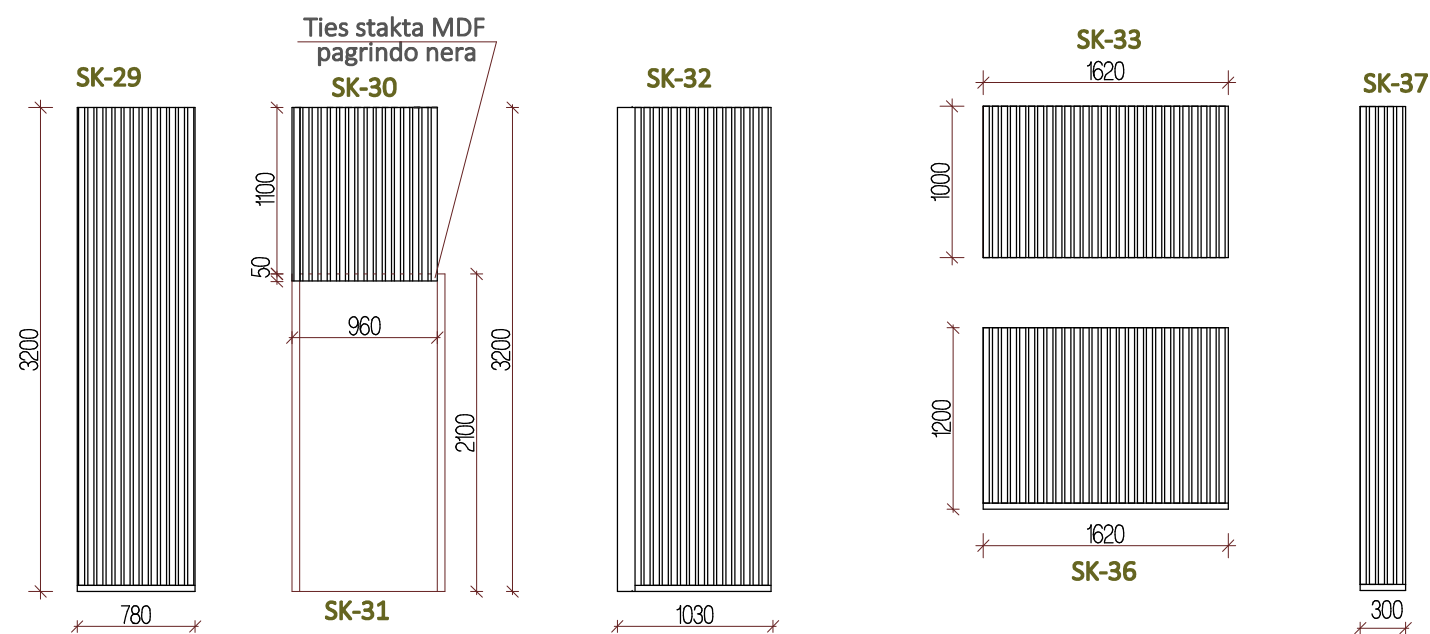
Esama duru stakta
Skydai SK-21 ir SK-23 tik iki staktos
Tašelis tvirtinamas tiesiai prie staktos

Esama duru varcia
Prie varcios tvirtinami tašeliai
(be MDF pagrindo)

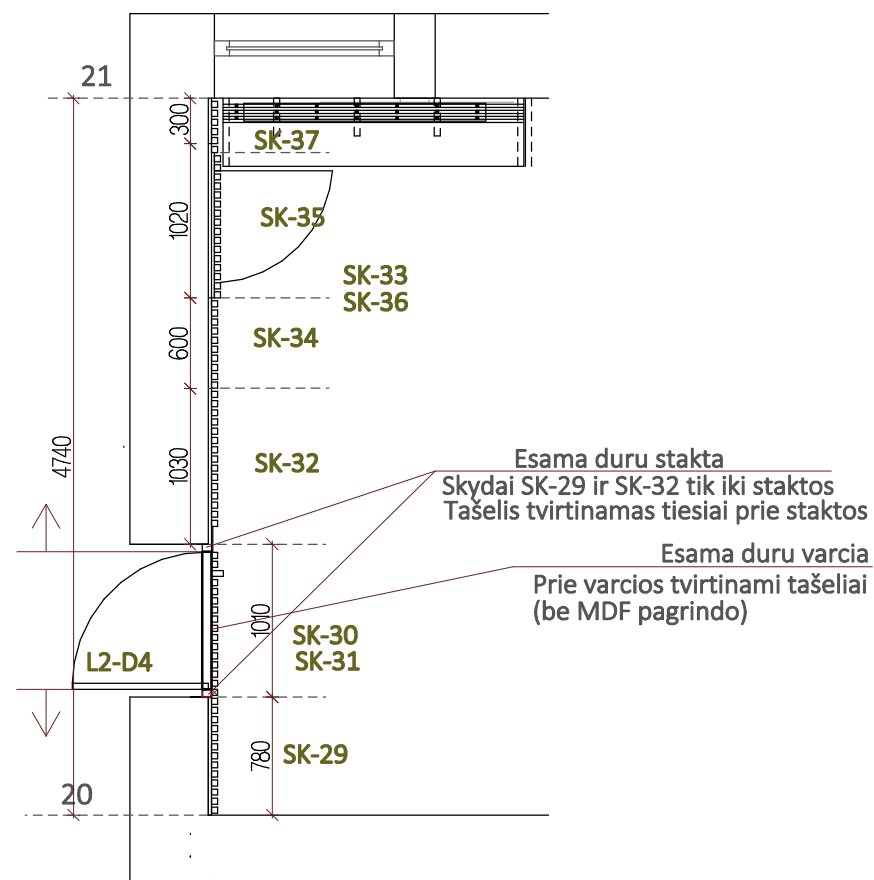
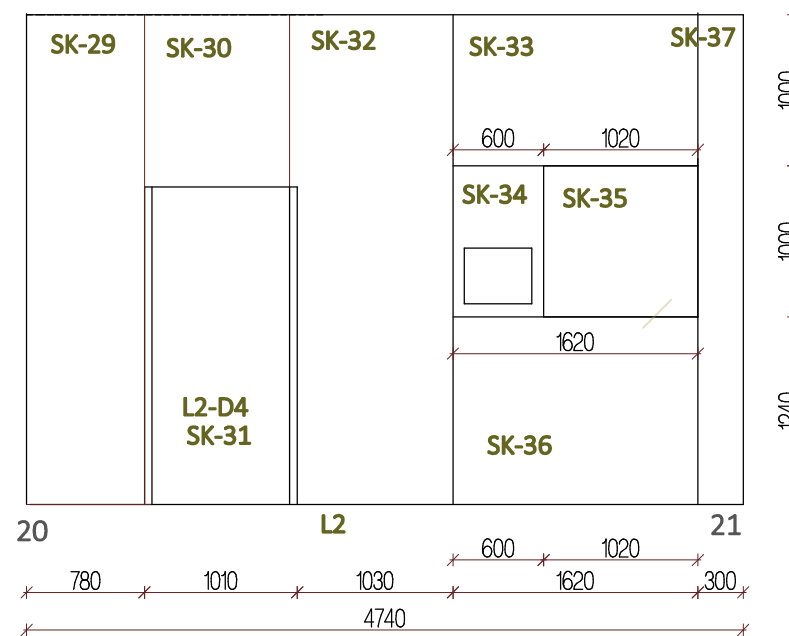
Sienoje 18-19 tašeliai
destomi pradedant nuo
duru varcios ir staktos
Ant varcios jie paskirstomi
taip, kad netrukdytu varstymui
L2-D2 duru eskiza žr.
brežini "Duru apdaila"
Skydai pradedami montuoti
nuo duru i abi puses

Skydu matmenys tikslinami vietoje

Skydu matmenys tikslinami vietoje



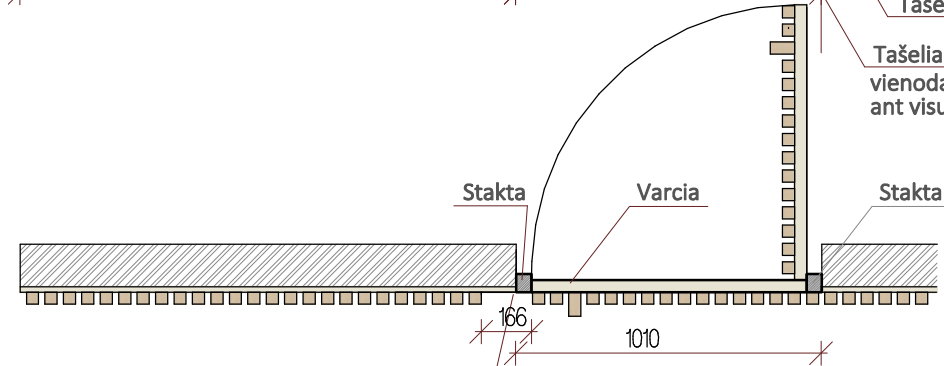
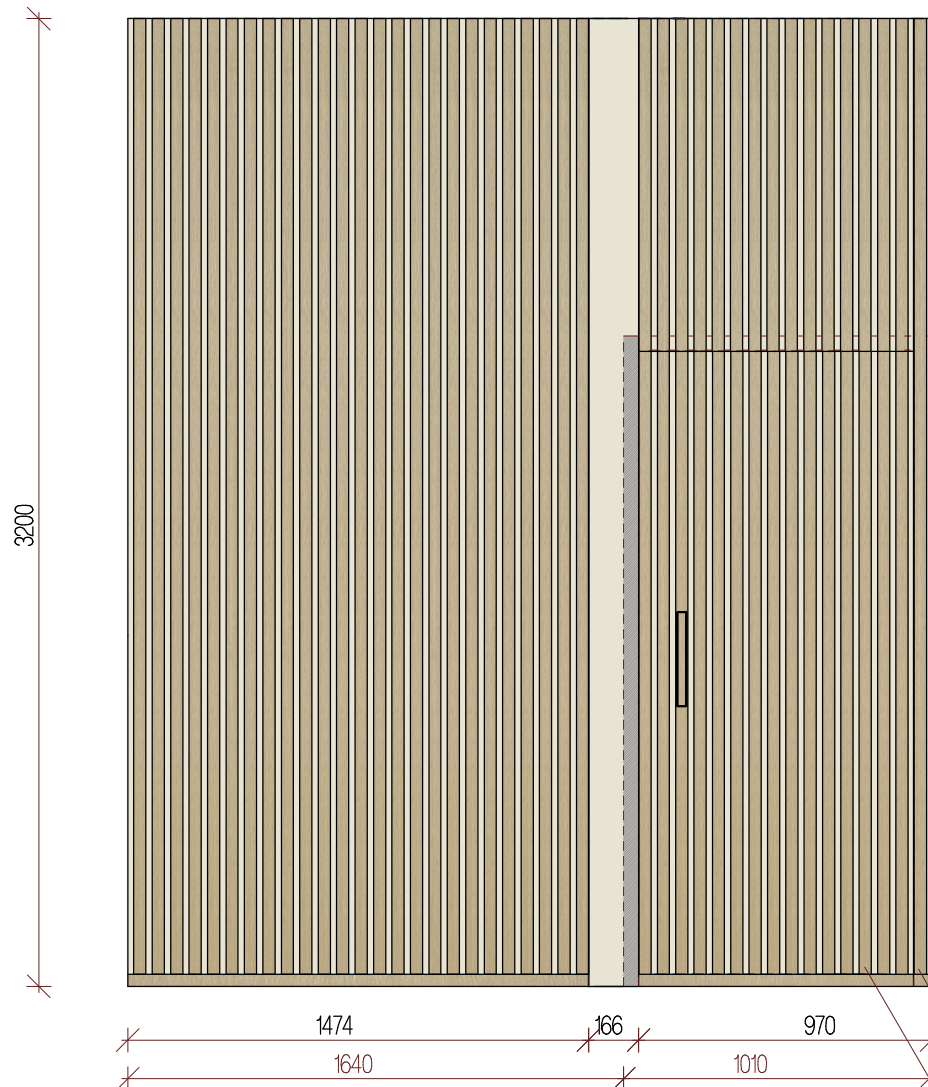
Sienoje 20-21 tašeliai destomi pradendant nuo durų varcijos ir staktos
Ant varcijos jie paskirstomi taip, kad netrukdytu varstymui
L2-D4 durų eskiza žr. brėžinį "Durų apdaila"
Skydai pradėdami montuoti nuo durų i abi puses
Skydų matmenys tikslinami vietoje



Skydai -16-18 mm MDF plokštė, dažyta NCS S 1005-Y20R spalva. Prie jos tvirtinami kalibruoti 35-45 x35-45 mm tašeliai, dengti dažyve Tikkurila 5062 Tuohi arba analogišku produktu.

MATMENIS TIKSLINTI VIETOJE

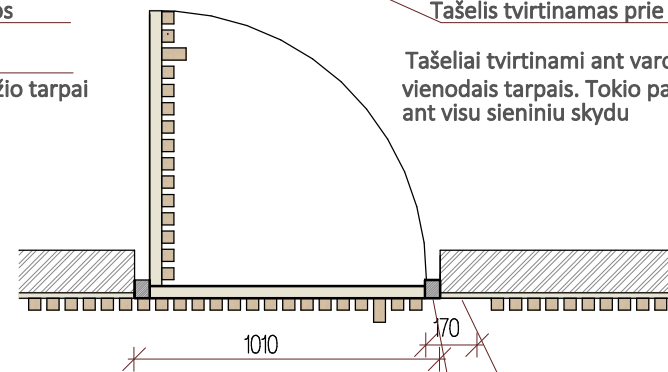
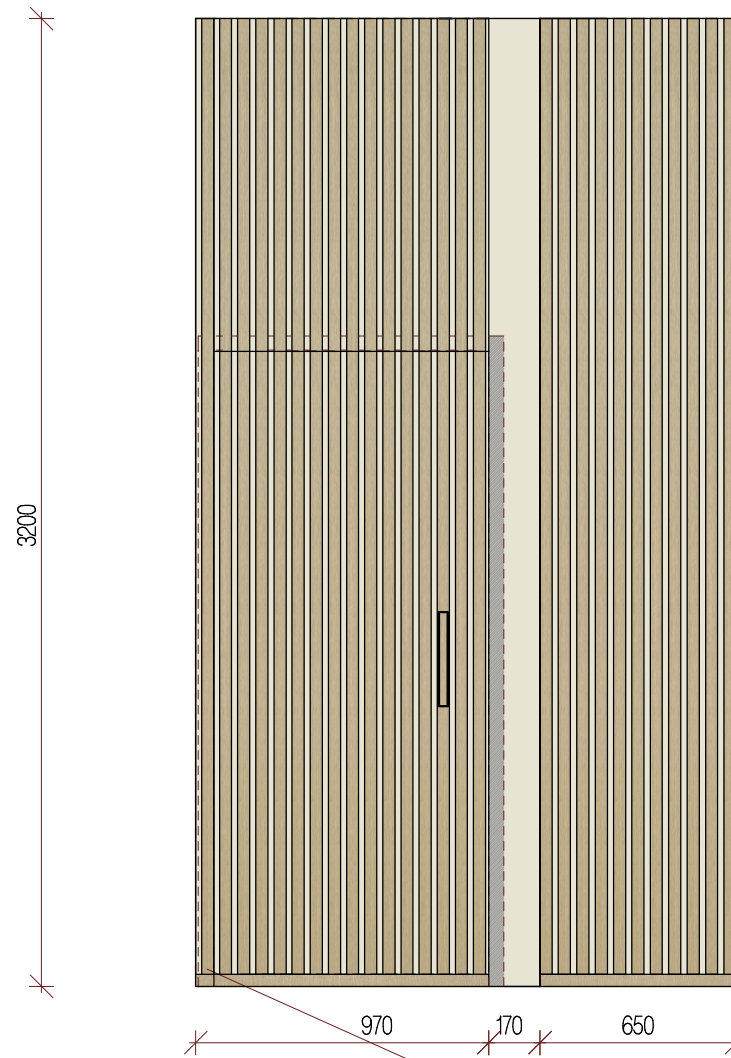
SK-21



Palikti 160-200 mm tarpa be tašeliu, priklausomai nuo tašeliu išdėstymo ant gretimio skydo

Tašelis tvirtinamas prie staktos
Tašeliai tvirtinami ant varcios vienodais tarpais. Tokio pat dydžio tarpai ant visu sieniniu skydu

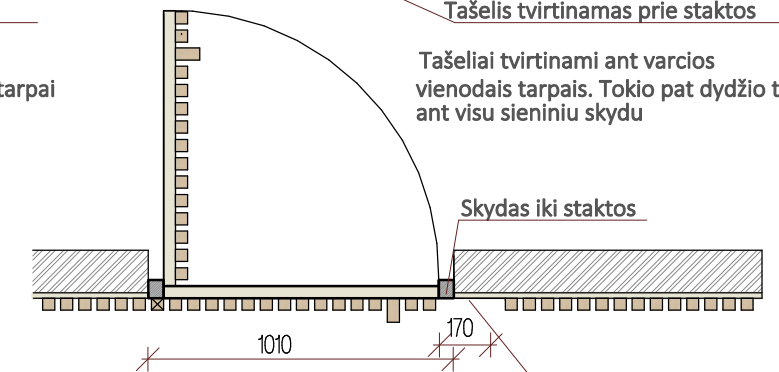
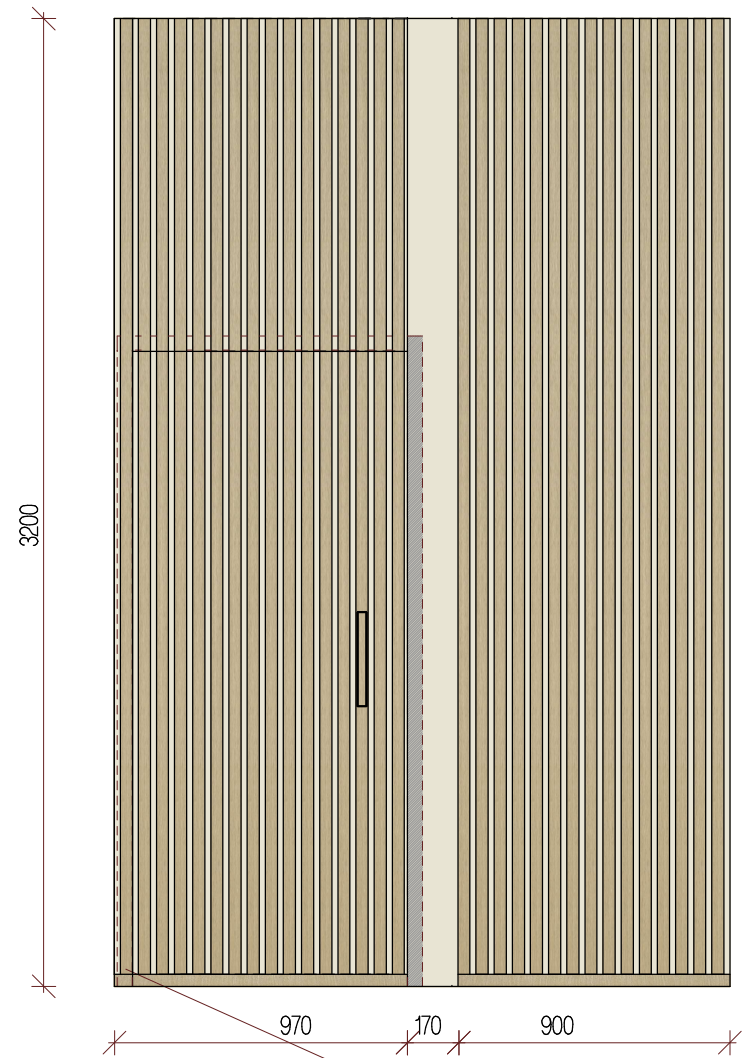
SK-27




Palikti 160-200 mm tarpa be tašeliu, priklausomai nuo tašeliu išdėstymo ant gretimio skydo

Tašelis tvirtinamas prie staktos
Tašeliai tvirtinami ant varcios vienodais tarpais. Tokio pat dydžio tarpai ant visu sieniniu skydu

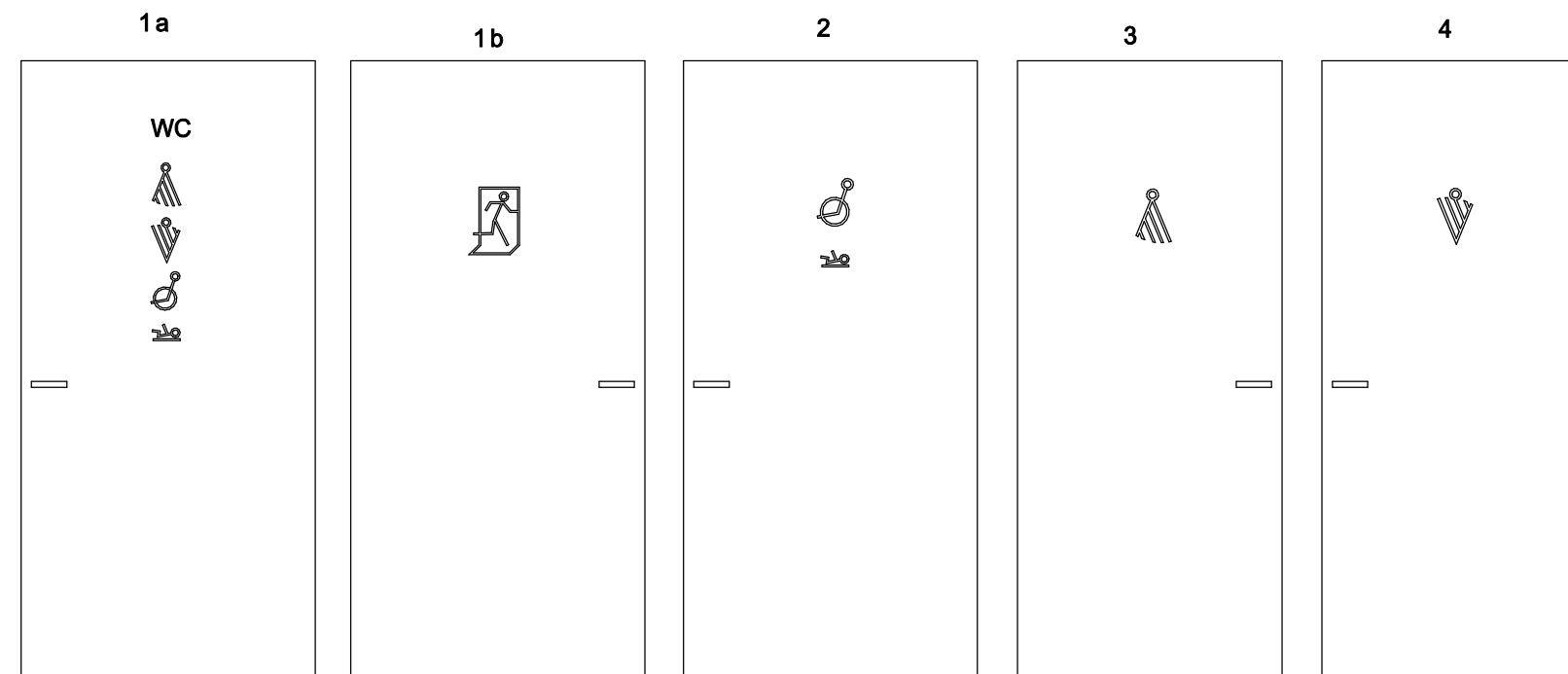
SK-32



Tašeliai tvirtinami ant varcios vienodais tarpais. Tokio pat dydžio tarpai ant visu sieniniu skydu

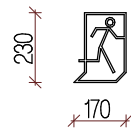
 Tašeliai beicuojami dažyve Tikkurila 5062 Tuohi arba lygiaverčiu produktu
 MDF arba alternatyvi plokšte, dažyta NCS S 1005 - Y20R

MATMENIS TIKSLINTI VIETOJE

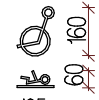


Ženkilai ant duru

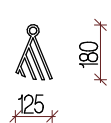
Ženklas ant evakuacinių duru **1b**



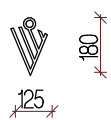
Ženkilai ant neigaliųjų sanmazgo duru **2**



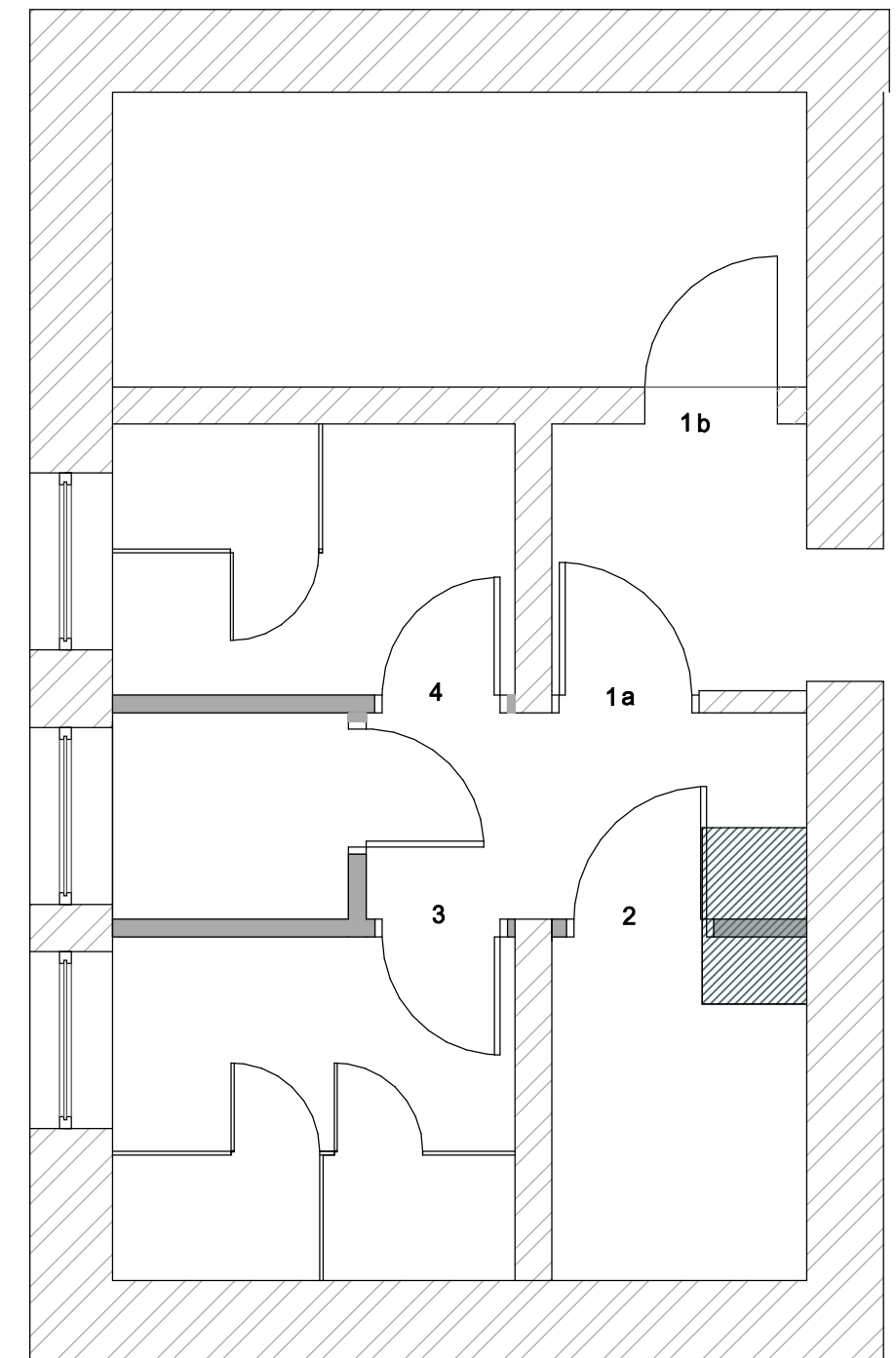
Ženklas ant moterų sanmazgo duru **3**

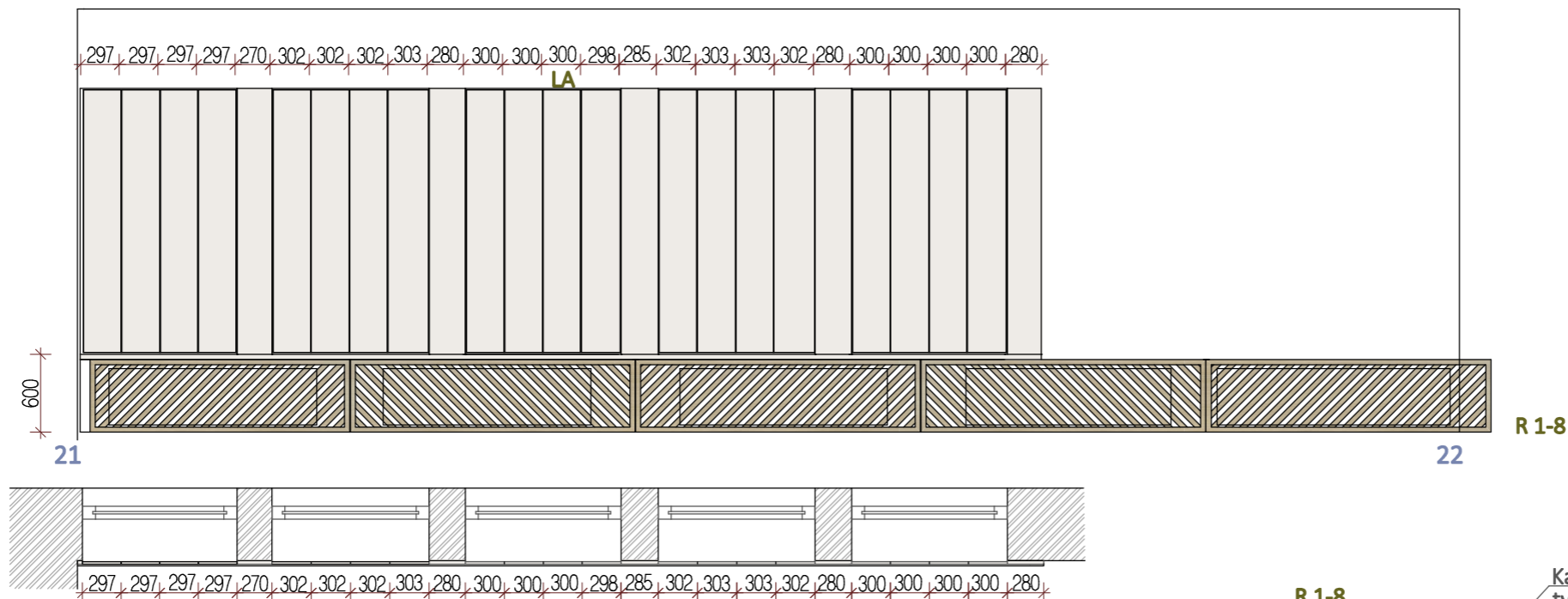
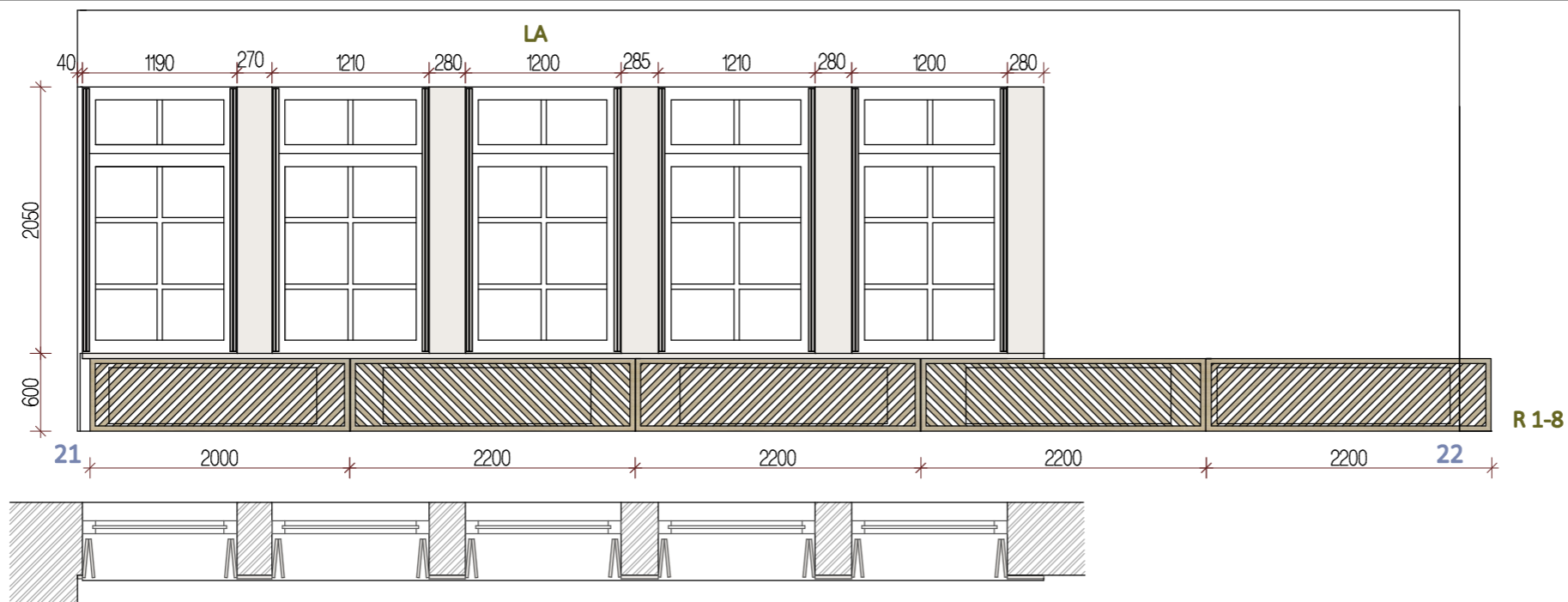


Ženklas ant vyrų sanmazgo duru **4**



MDF arba alternatyvi plokštė, frezuota,
dažyta spalva, artima grindų plytelių spalvai





LA
 Langinės iš MDF plokštės -18-25 mm, dažytos NCS S 1005 Y20R spalva. Sulenkiamos. Atidarytos nulenkiamos į lango nišą. Uždarytos - sukabinamos tarpusavyje ir tampa fonu eksponatams. Kai reikia atidaryti langą, nulenkiamos į patalpos vidų.

